



Gaj Mały 03.03.2022

Zapytanie Ofertowe 4/ZS2

W związku z realizacją projektu „Kształcenie zawodowe w Żyrardowie dopasowane do potrzeb rynku pracy” nr RPMA.10.03.01-14-d957/20 realizowanego w ramach Działania: 10.3 Doskonalenie zawodowe, Poddziałanie : 10.3.1. Doskonalenie zawodowe uczniów, na terenie województwa Mazowieckiego, poszukujemy w ramach postępowania opartego na zasadzie konkurencyjności dostawcy sprzętu zgodnie z poniższą specyfikacją.

Dla Zespołu Szkół Nr 2 w Żyrardowie, ul Legionów Polskich 54/56, 96-300 Żyrardów:

LP	SPRZĘT	ILOSC	OPIS PARAMETRÓW MINIMALNYCH POJEDYŃCZEGO ZESTAWU
1	ławka	5	ławki 3 osobowe dla uczniów kolor konstrukcji: czarny kolor blatu: olcha Stolik szkolny wykonany jest z malowanego proszkowo, kwadratowego profilu zamkniętego 25x25mm. Błat stolika wykonany został z trwałej płyty laminowanej o gr 18 mm wykończony obrzeżem PCV 2mm. Stolik 3-os z blatem o wymiarze 1800x500 Końce nóg z nasadkami zabezpieczającymi przed porysowaniem podłogi.
2	biurko komputerowe	14	kolor konstrukcji: czarny kolor blatu: olcha Stolik komputerowy wykonany jest z płyty laminowanej 18mm oklejonej obrzeżem PCV 2mm. Wymiary biurka 700x600x760
3	krzesło	27	KRZESŁO CLASSIC 1 kolor czarny Wzrost użytkownika rozmiar: 159 - 188 cm
4	biurko nauczyciela	1	Biurko dla nauczyciela wykonane z płyty laminowanej 18mm oklejonej obrzeżem PCV 2mm. Biurko posiada szafkę boczną po jednej stronie oraz 4 szuflady po drugiej. Zarówno szafka jak i szuflady są zamykane na zamek. Wymiar biurka 1400x600 mm. Kolor olcha.
5	krzesło obrotowe	1	Fotel biurowy Kolor czarny Wymiary : szerokość : 63cm



			wysokość podłokietników : 22cm wysokość siedziska regulowana : 42,5cm - 55,5cm wysokość oparcia regulowana : 52,5-59cm wysokość całego krzesła : 95cm - 114,5 cm
6	regal	1	Meble szkolne wykonane z płyty laminowanej 18 mm. Regał z szafką wyposażony w szafkę zamykaną na zamek z dwoma kluczami oraz otwarte półki w górnej części. Wymiary regału: 1850x900x400 kolor: olcha
13	robot planetarny	1	Techniczne Moc silnika [W] 1400 Konstrukcja Antypoślizgowe nóżki, Odchylane od podstawy ramię, Pokrywa z blokadą bezpieczeństwa Charakterystyka Pojemność kielicha [l] 1.5 Pojemność miski roboczej [l] 6.3 Parametry Kolor obudowy Czarny Wyposażenie Blender kielichowy, Hak do ugniatania, Mieszadło, Misa, Osłona przeciwko chlapaniu, Różga ze stali nierdzewnej Załączona dokumentacja Instrukcja obsługi w języku polskim, Karta gwarancyjna
14	Miksery	4	Moc 400 W 5 poziomów prędkości Solidne wykonanie 2 rodzaje końcówek w zestawie. Moc max.: 400 W Ilość poziomów prędkości: 5 Funkcja TURBO: Tak Ergonomiczny uchwyt: Tak Przycisk do usuwania akcesoriów: Tak 2 rodzaje końcówek: do ubijania jajek i śmietany, haki do ugniatania ciasta
15	Stolnice	4	Parametry Kolor Beżowy Materiał Drewno bukowe Przeznaczenie Do ciasta, Do pierogów długość 60 cm , szerokość 42 cm
16	Stoliki okrągłe	3	Cechy produktu: Kolor: dąb sonoma Średnica blatu: 150 cm Stelaż malowany proszkowo. Nogi składane pod blat. Blat stołu o grubości 18 mm. Płyta wodoodporna. Pakowany w dwa kartony: blat i stelaż osobno. Stół bardzo stabilny. Rant blatu pokryty listwą w celu turlania.
17	Krzesła konsumenckie	26	Kolor tapicerki: czarny w żółte kropki Cechy ramy : Wymiar 25 x 25 x 1,2 mm Kolor srebrny dodatkowo spawana pod siedziskiem malowana proszkowo wykonana ze stali rama prosta Siedzisko: pianka poliuretanowa 5cm (nie ugniata się) Wymiary krzesła: Wysokość oparcia 92 cm Wysokość siedziska 47 cm Siedzisko 40x40 cm



Projekt „Kształcenie zawodowe w Żyrardowie dopasowane do potrzeb rynku pracy” nr RPMA.10.03.01-14-d957/20
dofinansowany ze środków Europejskiego Funduszu Społecznego w ramach Regionalnego Programu Operacyjnego Województwa Mazowieckiego na lata 2014-2020, realizowany w ramach Działania: 10.3 Doskonalenie zawodowe, Poddziałanie : 10.3.1. Doskonalenie zawodowe

			Możliwość sztaplowania do 18 szt.
18	Podgrzewacze	3	<p>DANE TECHNICZNE: DŁUGOŚĆ: 573 mm SZEROKOŚĆ: 348 mm WYSOKOŚĆ: 284 mm POJEMNOŚĆ: 9 l MOC CAŁKOWITA: 0.9 kW NAPIĘCIE: 230 V ROZMIAR GN: GN 1/1 (530x325 mm) MATERIAŁ: stal nierdzewna polipropylen ZASILANIE: elektryczne KOLOR: inox czarny POKRYWA W KOMPLECIE: tak POJEMNIKI W KOMPLECIE: tak</p>
19	Kocioł na zupę 10 litrów	1	<p>Zasilanie: 230 V Pojemność: 10 l Wysokość: 37 cm średnica: 32 cm</p>
20	Noże komplety	4	<p>Materiał: Stal nierdzewna X50CrMoV15 Rękojeść: Tworzywo sztuczne - ABS Blok: Drewno lakierowane z czarną wstawką ilość elementów: 6 Opakowanie: Oryginalne pudełko producenta Skład kompletu: Blok lakierowany z drewna bukowego Nóż do jarzyn - ostrze 3,5" Nóż kuchenny - ostrze 5" Nóż kuchenny - ostrze 8" Nóż do chleba - ostrze 8" Nóż santoku - ostrze 7"</p>
21	Ostrzałka elektryczna	1	<p>Hybrydowa ostrzałka przeznaczona do noży prostych i ząbkowanych. 2 etapy ostrzenia, kąt ostrzenia 20°. PARAMETRY ZEWNĘTRZNE Wymiary opakowania 22 x 18 x 11 cm Waga z opakowaniem 2 kg</p>
22	Garnki komplety	4	<p>Rondel 1 l Garnek 1,5 l Garnek 2 l Garnek 4 l Garnek 5 l 5 pokrywek Zawartość 4 garnki, 5 pokrywek szklanych, rondel Pojemność garnek 1,5 l, garnek 2 l, garnek 4 l, garnek 5 l, rondel 1 l Średnica garnek 16 cm, garnek 18 cm, garnek 20 cm, garnek 22 cm, garnek 24 cm WŁAŚCIWOŚCI I FUNKCJE Możliwość używania na kuchniach indukcyjnych tak Możliwość stosowania w piekarniku tak Możliwość mycia w zmywarce tak Funkcje dodatkowe indukcyjna płyta grzewcza, wewnętrzna miarka PARAMETRY FIZYCZNE Powłoka wewnętrzna stal szlachetna Powłoka zewnętrzna stal nierdzewna Kolor srebrny</p>
23	Patelnie	4	<p>28 cm Materiał / Skład surowcowy: ceramika Kolor: czarny</p>
24	Deski do krojenia zgodne z HACCP - komplet	4	<p>Opis produktu: deski z wycięciem 6 szt komplet desek wykonany z polipropylenu w 6 kolorach</p>

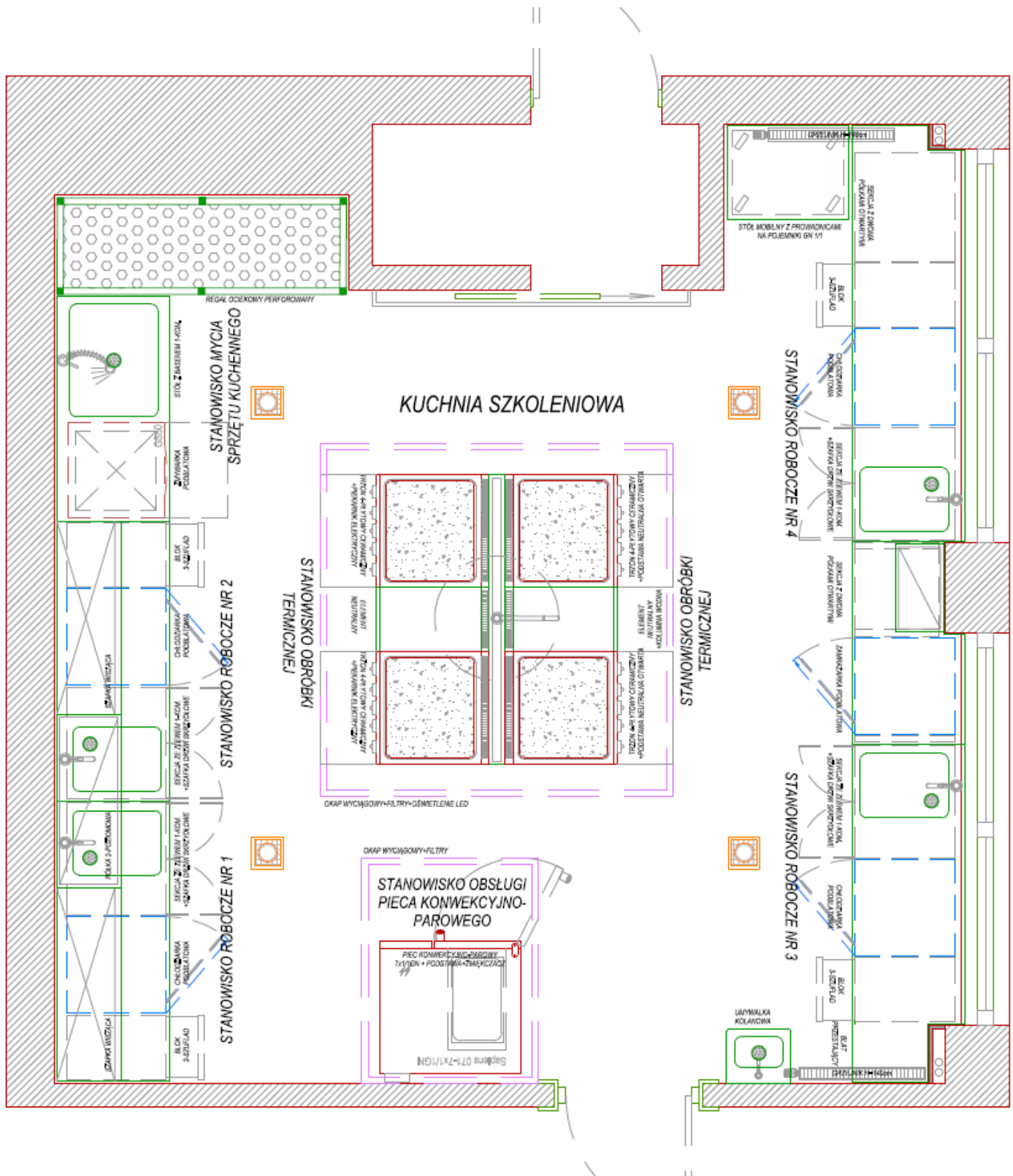
Wyposażenie i zabudowa zgodnie z załączonym projektem:

LP	SPRZĘT	ILOSC	OPIS PARAMETRÓW MINIMALNYCH POJEDYŃCZEGO ZESTAWU
1	Okap wyciągowy centralny skrzyniowy z króćcami okrągłymi 315mm, oświetleniem LED i filtrami. Okap łączony z dwóch części	1	Zgodnie z projektem Wymiary (Szer.2200 x Głęb.2200 x Wys.450 mm)
2	Półka wisząca 2-poziomowa na konsolach (szer. 1080, gł. 400	1	Zgodnie z projektem Wymiary (Szer1080. x Głęb.400 x Wys.600 mm)
3	Regał ociekowy perforowany na 6 nogach, 4 półki stałe	1	Zgodnie z projektem Wymiary (Szer1080x Głęb.600 x Wys.1800 mm)
4	Szafka wisząca z drzwiami suwanymi	2	Zgodnie z projektem Wymiary (Szer1200. x Głęb.400x Wys.600 mm)
5	Stół z basenem 1-komorowym, komora 700x500x400mm z prawej strony, z lewej strony blat przestający 610mm pod zmywarę podblatową. Rant z tyłu, otwór pod baterię 30mm KOMORA BASENOWA SPAWANA	1	Zgodnie z projektem Wymiary (Szer1400. x Głęb.700x Wys.900 mm)
6	Półka wisząca 2-poziomowa na konsolach	1	Zgodnie z projektem Wymiary (Szer 500x Głęb.300x Wys.600 mm)
7	Stół wielofunkcyjny ze zlewem 1-komorowym, miejscem na chłodziarkę podblatową i blokiem 3 szuflad i sekcją z półkami otwartymi	1	Rant z tyłu i prawej. Blat przestający około 37cm z wycięciem na słup z prawej strony, kolejno blok szuflad, po środku miejsce na chłodziarkę podblatową z pozycji 1.7, z lewej strony komora zlewową, otwór pod baterię 32mm, pod blatem szafka z drzwiami skrzydłowymi około 70cm szerokości, przegłębienie tylko wokół komory lub jego brak Zgodnie z projektem Wymiary (Szer.1750x Głęb.700x Wys.900 mm)
8	Usługa serwisowa - montaż	1	W cenie montaż, uruchomienie i przeszkolenie pracowników. Dostawca pokrywa koszty materiałów przyłączeniowych do mediów. Zgodnie z projektem
9	Stół z sekcją 2 półek z lewej strony z blatem przystającym	1	Stół z sekcją dwóch półek z lewej strony i blatem przystającym 61cm z prawej na zamrażarkę z pozycji poniżej. Wycięcie na słup wg rysunku, rant z tyłu Zgodnie z projektem Wymiary (Szer1250x Głęb.700/570x Wys.900 mm)
10	Element neutralny z podstawą otwartą	1	Zgodnie z projektem Wymiary (Szer400x Głęb.700x Wys.850 mm)
11	Chłodziarka podblatowa	4	Zgodnie z projektem Wymiary maksymalne (Szer598x Głęb.623x Wys.838 mm) Zasilanie 230V
12	Stół wielofunkcyjny ze zlewem 1-komorowym, miejscem na chłodziarkę podblatową i blokiem 3 szuflad	3	Stół wielofunkcyjny ze zlewem 1-komorowym, miejscem na chłodziarkę podblatową i blokiem 3 szuflad. Rant z tyłu. Blok szuflad z prawej strony, po środku miejsce na chłodziarkę podblatową z pozycji powyżej, z lewej strony komora zlewową, otwór pod baterię 32mm, pod blatem szafka z drzwiami skrzydłowymi około 70cm szerokości, przegłębienie tylko wokół komory lub jego brak NOGI H=200 MM Zgodnie z projektem Wymiary (Szer1750x Głęb.700x Wys.900 mm)
13	Zamrażarka podblatowa	1	Zgodnie z projektem Wymiary maksymalne (Szer598x Głęb.623x Wys.838 mm) Zasilanie 230V



Projekt „Kształcenie zawodowe w Żyrardowie dopasowane do potrzeb rynku pracy” nr RPMA.10.03.01-14-d957/20
dofinansowany ze środków Europejskiego Funduszu Społecznego w ramach Regionalnego Programu Operacyjnego Województwa Mazowieckiego na lata 2014-2020, realizowany w ramach Działania: 10.3 Doskonalenie zawodowe, Poddziałanie : 10.3.1. Doskonalenie zawodowe

PROJEKT





Oferty oceniane będą według klucza:

– najniższa cena (waga punktów 80).

Procent różnicy= (Oferowana cena / Kwota zaplanowana we wniosku) x 100

1. LEGENDA CENA/KWOTY WNIOSEK	
% różnicy	Ilość punktów
117% - ∞	0
106%-116%	62
101%-105%	64
95%-100%	66
90%-94%	68
85%-89%	70
80%-84%	72
75%-79%	74
70%-74%	76
65%-69%	78
60%-64%	80

UWAGA: Należy wskazać model oferowanego sprzętu i jego parametry techniczne
W przypadku gdy parametry sprzętu w ofercie będą niższe niż wskazane minimalne parametry w zapytaniu ofertowym, oferta taka zostanie odrzucona.

Kwota jaką zaplanowano we wniosku o dofinansowanie na zakup tego wyposażenia może zostać ujawniona oferentowi dopiero po zakończeniu postępowania.

– gwarancja (waga punktów 10)

2. LEGENDA GWARANCJA	
CZAS GWARNACJII	Ilość punktów
25 miesięcy i powyżej	10
Od 12 do 24 miesięcy	5
Poniżej 12 miesięcy	0

Gwarancja poniżej 12 miesięcy skutkować będzie odrzuceniem oferty.

– czas dostawy (waga punktów 10).

3. LEGENDA CZASU DOSTAWY	
CZAS DOSTAWY	Ilość punktów
1-7 dni	10
8-21 dni	5
powyżej 21 dni	0



Fundusze Europejskie
Program Regionalny

Mazowsze.

serce Polski

Unia Europejska
Europejski Fundusz Społeczny



Projekt „Kształcenie zawodowe w Żyrardowie dopasowane do potrzeb rynku pracy” nr RPMA.10.03.01-14-d957/20
dofinansowany ze środków Europejskiego Funduszu Społecznego w ramach Regionalnego Programu Operacyjnego Województwa Mazowieckiego na lata 2014-2020, realizowany w ramach Działania: 10.3 Doskonalenie zawodowe, Poddziałanie : 10.3.1. Doskonalenie zawodowe

Złożenie oferty z terminem realizacji powyżej 21 dni nie skutkuje odrzuceniem oferty. Jednak maksymalny termin realizacji zamówienia nie może być dłuższy niż do 31.12.2022.

Łączny maksymalny poziom punktów 100.

Dostawa sprzętu do Zespołu Szkół Nr 2 w Żyrardowie, ul Legionów Polskich 54/56, 96-300 Żyrardów,

Pozycje słownika CPV obejmujące niniejsze zapytanie:

39162000-5 Pomoce naukowe

39162100-6 Pomoce dydaktyczne

39162110-9 Sprzęt dydaktyczny

39162200-7 Pomoce i artykuły szkoleniowe

39141000-2 Meble i wyposażenie kuchni

Dodatkowe informacje dotyczące przedmiotu zapytania:

- 1. Dostawca nie może być powiązany osobowo lub kapitałowo z Liderem projektu. W tym celu musi złożyć wypełniony i podpisany załącznik nr.1 „Oświadczenie wykonawcy o braku powiązań z Beneficjentem” wraz z ofertą.*
- 2. Zamawiający dopuszcza składanie ofert częściowych.*
- 3. O wynikach postępowania (ewentualnie o jego unieważnieniu) Oferenci zostaną powiadomieni drogą elektroniczną mailowo i poprzez stronę internetową www.leantech.com.pl*

Oferty cenowe wraz z modelem oferowanego sprzętu, parametrami technicznymi oraz informacją na temat okresu gwarancji prosimy przysyłać do dnia 10.03.2022 na adres

e-mail : biuro@leantech.com.pl lub pocztą na adres:

Lean Tech Robert Markowiak

Gaj Mały 118B
64-520 Obrzycko

Z poważaniem

Robert Markowiak

Lean Tech



ZAŁĄCZNIK NR 1

OŚWIADCZENIE WYKONAWCY O BRAKU POWIĄZAŃ Z BENEFICJENTEM

.....
/miejsowość i data/

.....
.....
.....
.....

.....
/Nazwa i adres Wykonawcy/

Oświadczam, że nie jestem powiązany osobowo ani kapitałowo z Beneficjentem projektu – **Lean Tech Robert Markowiak** Gaj Mały 118B, 64-520 Obrzycko.

Nie posiadam powiązań między Beneficjentami lub osobami upoważnionymi do zaciągania zobowiązań w imieniu Beneficjentów lub osobami wykonującymi w imieniu Beneficjentów czynności związane z przygotowaniem i przeprowadzeniem procedury wyboru wykonawcy, polegającymi w szczególności na:

- a) uczestniczeniu w spółce jako wspólnik spółki cywilnej lub spółki osobowej;
- b) posiadaniu co najmniej 5 % udziałów lub akcji;
- c) pełnieniu funkcji członka organu nadzorczego lub zarządzającego, prokurenta, pełnomocnika
- d) pozostawaniu w związku małżeńskim, w stosunku pokrewieństwa lub powinowactwa w linii prostej, pokrewieństwa lub powinowactwa w linii bocznej do drugiego stopnia lub w stosunku przysposobienia, opieki lub kurateli.

.....
/podpis i pieczęć upoważnionego przedstawiciela Wykonawcy/